



Stationsstraat 39 , 3970 Leopoldsburg

Telefoonnummer: 0496/700 400

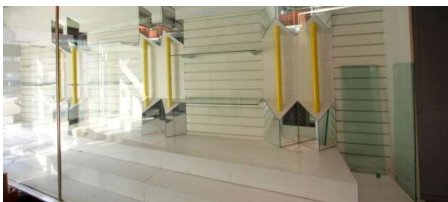
E-mail: info@dreamhome.be

TE KOOP - GEBOUW VOOR GEMENGD GEBRUIK

€ 215.000

Maarschalk Fochstraat 12-14, 3970 Leopoldsburg

Ref. 3336209



Aantal badkamers: 1

Bew. opp.: 760m²

Grond opp.: 530m²

OMSCHRIJVING

Te renoveren handelspand met appartementen en parking in het kerngebied van Leopoldsborg. Het handelspand beschikt over maar liefst 270 m² op het gelijkvloers, met tevens op het gelijkvloers een woongedeelte van 110 m² Totaal dus 380 m² op het gelijkvloers. Kelder van 100 m². Op de verdieping is ook ruimte voor appartementen en totale ruimte van 190 m². Op de zolder tevens een ruimte gelijk aan deze van de 1e verdieping. Mogelijkheid bestaat om het pand met nog een niveau te verhogen. Parkeerplaatsen zijn bereikbaar via een toegangsweg aan de Koningsstraat. Het gelijkvloersgedeelte is geschikt voor detailhandel, kantoorruimte of horeca. Dit pand bevindt zich op een absolute topligging en komt in aanmerking voor een extra premie van de gemeente Leopoldsborg.

FINANCIEEL

Prijs: € 215.000,00

Kadastraal inkomen: € 2.831,00

GEBOUW

Oppervlakte: 760,00 m²

Aantal gevels: 2

Bouwjaar: 1930

Gevelbreedte: 10,00 m

ENERGIE

EPC totaal score: 978 kWh/jaar

EPC code: 2017070600019766001

LIGGING

Winkels nabij: Ja

TERREIN

Grondoppervlakte: 530,00 m²

Tuin: Ja

STEDENBOUW

Bestemming: Woongebied

Bouwvergunning: Ja

Verkavelingsvergunning: Nee

Voorkooprecht: Nee

Dagvaarding: Nee - Geen rechterlijke herstelmaatregel of bestuurlijke maatregel opgelegd

O-peil: Niet gelegen in een overstromingsgevoelig gebied

PARKING

Parkings buiten: 2